



Sistema Biotest Daphne

Biotest di Nuova Generazione

Il Biotest

- A differenza dei test chimici-fisici che si eseguono sul sangue o sulle urine, il Biotest dei Laboratori Daphne è un test di

BIORISONANZA
a Metasostanza stratificata



La Metasostanza

- Il capello viene immerso in una Metasostanza, che è una sostanza particolare che amplifica il segnale di fondo del capello per far sì che venga rilevato dal computer



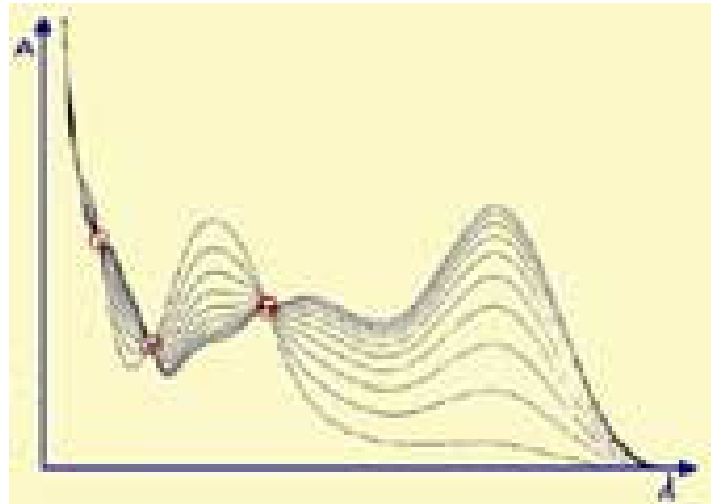
La Biorisonanza

- Al capello si invia il segnale che rappresenta l'alimento o l'elemento da analizzare. Il capello immerso in metasostanza risponde con una sua onda caratteristica (entrando appunto in risonanza) il computer calcola la differenza matematica tra l'onda di invio e quella di partenza.



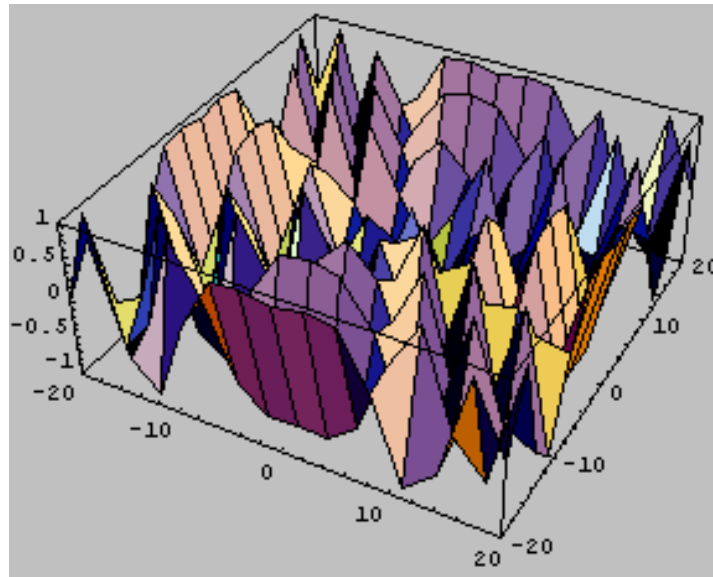
I vecchi sistemi a Biorisonanza

- Il vecchio sistema a Biorisonanza utilizza segnali di onde piane, che rappresentano l'elemento solo da un punto di vista monodimensionale.



Il brevetto Daphne Lab

- L'innovativo sistema della Daphne Lab è unico nel suo genere perché utilizza una informazione di onde a quattro dimensioni. Tre assi cartesiani x, y, z e uno temporale t .



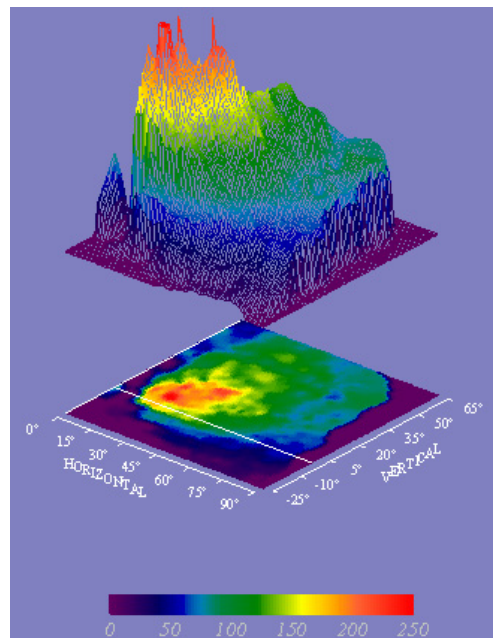
L'amplificazione

- Inoltre utilizza una sostanza scoperta nel 1994 che viene generata da un processo termodinamico autoreferenziale.

La metasostanza è utilizzata soltanto dai laboratori Daphne che ne detengono il brevetto, ed è l'unica che amplifica il segnale d'onda del capello.

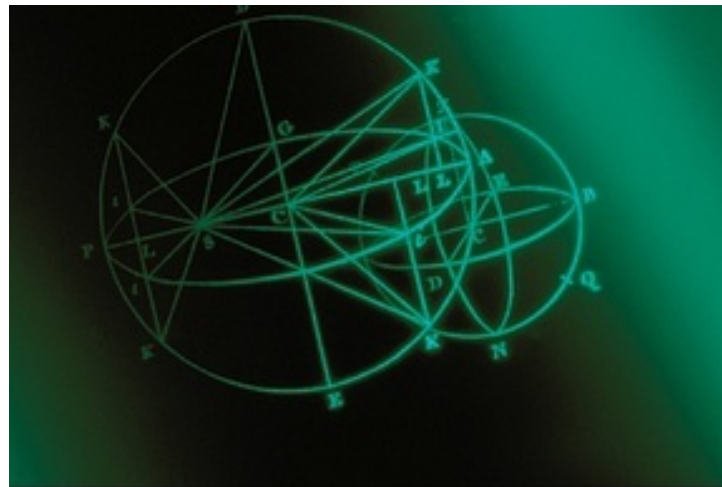
In questo modo l'errore % si riduce al minimo aumentando la precisione

- Avere un segnale quadrimensionale permette al Biotest di essere di 4 volte più preciso dei normali test a risonanza.
- Consente di poter effettuare moltissimi biotest differenti, ed elaborarli con un possente modello matematico al calcolatore.



Il modello Matematico

- A monte dell Biotest della Daphne è stato fatto un grosso studio matematico basato sulle logiche fuzzy e dei simballeni vacui, che ha permesso l'elaborazione di questi Biotest di Nuova Generazione.

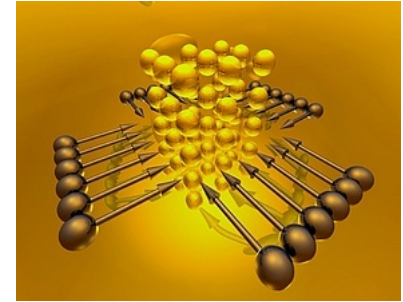


I vecchi sistemi...



- Sono tecnologicamente superati
- Hanno costi iniziali altissimi
- La garanzia scade dopo 2 anni
- Non sono aggiornabili
- Analizzano onde piane con bassa attendibilità.
- Se utilizzano fiale andrebbero cambiate ogni 6 mesi per degradazione elettromagnetica.

Il Biotest Daphne



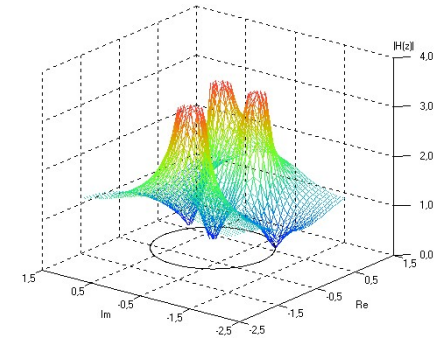
- Non ha costi, ma solo guadagni
- È aggiornabile dalla Daphne lab gratis
- Effettua circa 12 biotest differenti
- Ha un servizio di supporto medico scientifico
- Analizza onde di forma 4-dimensionali
- Il modello matematico ha ridotto l'errore al solo 9%

differenze



- Il **citotest** e altri test del sangue analizzano la linea specifica immunitaria, Ig mediate o linfocitarie. In tal caso si parla di allergie alimentari o risposta immunitaria di idiosincrasia verso alimenti o altre patologie come la celiachia, favismo o intolleranza genetica al lattosio.

Biotest Daphne[®]



- I biotest della Daphne Lab analizzano il *campo di disturbo* generato da un alimento o da un elemento.
- Non ha nulla a che vedere con quello chimico, è un analizzatore di *distonia di campo* la cui tecnologia deriva dalle prime scoperte negli anni 60 in Germania.

Oggi la Daphne Lab



- In soli due anni ha settuplicato il proprio fatturato
- Ha messo a punto altri 5 nuovi test
- Ha aggiornato già 30 volte i suoi Biotest aggiungendo nuove informazioni
- Ha consolidato un metodo unico che molti cercano di copiare
- Ha portato avanti dei franchising e dei progetti di lavoro in tutt'Italia

- Oggi in forte espansione anche in Europa, la Daphne Lab, è l'unica azienda al mondo a vantare di un metodo unico e brevettato, supportato da un modello matematico fortemente consistente.
- L'unica azienda che ha saputo far conciliare l'antica tradizione alchemica con la moderna tecnologia ingegneristica.



DAPHNE[®]
Di Luigi Di Vaia

