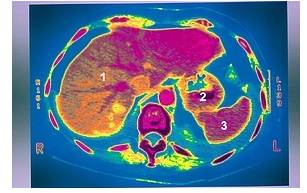


Thema 06 Biotest della *Disbiosi Intestinale*



Il Thema 06 è il vanto dei Laboratori Daphne. Una tipologia di Test estremamente completa, ricca di grafici, esperta in ogni dettaglio, con valutazioni dei singoli parametri. Il primo ed unico Biotest di disbiosi intestinale ad avere il dettaglio dei fermenti lattici, degli enzimi, delle amine tossiche, della valutazione energetica degli organi coinvolti nel processo digestivo.



La disbiosi intestinale è una filosofia più che una patologia. Dietro di essa si cela una antica terapia - quella della direzione di simbiosi - un metodo che affonda le sue radici già nei testi apocrifi del vangelo. Passando dalle depurazioni di Paracelo a quelle indiane ayurvediche, dalle lavande ed abluzioni interne della medicina salernitana, fino all'idrocolon terapia della scuola tedesca.

La disbiosi intestinale e la sua direzione di simbiosi sono state da sempre il primo obiettivo delle medicine di tutti i popoli.

Oggi più di un tempo, la scoperta che nel nostro intestino si celebrano alcuni neuroni, il famoso collegamento dell'intestino al sistema immunitario e il suo complesso ruolo enzimatico, rendono questo apparato il più sensibile e il più nobile tra tutti gli apparati.

Molti autorevoli accademici sostengono che dall'intestino passano l'80% delle nostre malattie, asma, allergie, distonie, alterazioni cardiache, ecc... sono solo riflesso di un apparato digestivo disbiotico. La parola stessa comprende una distonia del sistema generale e una non corretta organizzazione del sistema della microflora batterica intestinale. Tutti parametri che il Thema 06 inquadra perfettamente.

Titolare della Daphne Lab
Dr. Luigi Di Vaia



Batteri Amici e Nemici

Le solite analisi di laboratorio che conosciamo utilizzano solo due concetti di indagine verso i batteri intestinali: analisi quantitativa e qualitativa. Il nostro innovativo sistema analizza il valore funzionale delle microflora intestinali. Il fatto che a livello quantitativo si verifichi un bassissimo ceppo di escherichia coli non significa certo che questa non stia influenzando, in modo funzionale negativo, l'intero apparato. Spesso è più utile conoscere il valore funzionale distruttivo di un nemico piuttosto che contare il numero dei soldati.



Gonfiori di pancia, mal di testa, diarrea, problemi endocrini, immunitari, problemi sessuali, bruciori di stomaco, sono solo alcune delle tante patologie che possono derivare da una scorretta funzionalità organico intestinale. Il thema 06 è l'unico che analizza a blocchi la funzionalità intestinale sotto l'aspetto organico, indicando in giallo quegli organi che funzionalmente sono più stressati.

Sotto l'aspetto delle amine tossiche e intossicazioni, che se supera il 45% già si deve sospettare una grave intossicazione anche con compromissione di metalli tossici.

Sotto l'aspetto funzionale degli enzimi, una vera novità in fatto di test di disbiosi, conoscere quali enzimi e con che grado non lavorano in modo corretto nel tratto intestinale è un aiuto essenziale al medico o al na-

turologo esperto. Sotto l'aspetto funzionale della microflora batterica sia eubiotica che disbiotica. Sia batteri amici che nemici.

“Conoscere e Sapere” fanno del nostro test la migliore arma verso una corretta interpretazione delle condizioni intestinali.

L'apparato gastro-intestinale dell'essere umano è in grado di contenere in media 300-500 differenti specie di batteri. La maggior parte dei batteri è localizzata nella parte bassa dell'intestino (colon). La scarsità di batteri nello stomaco e nella parte alta dell'intestino è dovuta all'elevata presenza di sostanze corrosive (acidi, bile e secrezioni pancreatiche), che rendono l'habitat inadatto alla sopravvivenza e alla proliferazione di questi microrganismi. Sfortunatamente, tra i batteri che sopravvivono all'ambiente acido ce n'è uno nocivo, l'*Helicobacter pylori*, responsabile dell'ulcera gastrica.

La colonizzazione dell'intestino da parte di questi bacilli ha inizio fin dalla nascita e si completa nel giro di pochi giorni. Ad alterare la composizione e l'entità della flora batterica del neonato è il tipo di parto (naturale o cesareo), l'alimentazione ricevuta (al seno o artificiale) e l'ambiente circostante. Questo spiega perché, con l'avanzare degli anni, la flora intestinale può cambiare, anche considerevolmente.



...Malattie infiammatorie dell'intestino

Anche per l'infiammazione dell'intestino, oltre alle possibili cause genetiche, sembra giocare un ruolo anche l'alterazione della flora batterica. In particolare, numerosi casi di colite ulcerosa e morbo di Crohn (le più diffuse forme di infiammazione intestinale) sembrerebbero dipendere proprio dalla scarsa produzione intestinale di IgA e IgG (un altro tipo di immunoglobuline), la cui riduzione sarebbe causata proprio da un'alterazione della microflora batterica. Di conseguenza, l'intestino ha difficoltà a proteggersi dall'aggressione di agenti nocivi, batteri e sostanze sfuggite alla digestione e mette in azione

particolari automatismi cellulari di risposta infiammatoria tesi all'eliminazione del fattore aggressivo; questi meccanismi, alla lunga, porterebbero proprio a un'infiammazione cronica dell'intestino. I campi di disturbo sono segnalati nel nostro test della disbiosi con evidenziazioni colorate. Sul versante organico, enzimatico, microbico e tossico il nostro test racchiude tutta una serie di indicatori funzionali dello stato metabolico e di disturbo essenziali per ogni medico o naturopata.



Thema 06 disbiosi intestinale - l'evoluzione dei test di Nuova Generazione della Famiglia dei Biotest Daphne © - Un salto di qualità nell'interpretazione funzionale di organi digerenti, tossicità della parete e mucosa intestinale, flora batterica intestinale simbiotica e patogena, enzimi digestivi.

Allo studio probiotici e prebiotici

Per prevenire malattie intestinali, attualmente la ricerca medicoscientifica si sta interessando ai batteri probiotici e ai prebiotici, ovvero a quei batteri considerati utili alla salute umana. In particolare, con il termine "probiotici" si intendono quei batteri che, una volta ingeriti, sono in grado di arrivare vivi e attivi nell'intestino, senza essere distrutti dai sali biliari o dai succhi gastrici; con il termine "prebiotici", invece, si indicano quei composti in grado di stimolare lo sviluppo di batteri "buoni" presenti nel colon. La combinazione di probiotici e prebiotici è conosciuta anche come "combinazione simbiotica". Numerosi studi su animali da laboratorio hanno dimostrato come l'aggiunta nella dieta di probiotici e di prebiotici sia in grado di ridurre lo sviluppo del cancro al colon. E' stato inoltre già ampiamente dimostrato che i batteri probiotici sono in grado di contrastare la produzione di carcinogeni, cocarcinogeni e procarcinogeni, tutti possibili promotori dei tumori dell'intestino.



specifiche tecniche del THEMA 06	Daphne Biotest © Disbiosi Intestinale
caratteristiche Test	
Tecnica	Metodica Bioenergetica a Metasostanza Stratificata
tessuto biologico	Capelli, Peli (eccezionalmente unghie, sangue, urine)
Tipo di Test	Cartaceo o formato elettronico in pdf (≈1Mb)
Formato del test	A4 (210 x 297 mm)
Numero di pagine	7 pagine in f/r nel cartaceo
Risoluzione Stampa	colori ink jet
grafici a radar	per ogni guppo-area in numero di 1
altri grafici	in numero di 1
elementi considerati in totale	75
gruppi area totali	4 aree - organi; flora; amine tossiche; enzimi
prescrizione	da parte del medico direttore sanitario
valutazione interpretativa	presente
supporto telefonico	attivo tutto il giorno su diverse linee
supporto di servizio on line	via e-mail o tramite dietalog © on-line dal sito web
protocollo naturopatico	presente e personalizzabile coordinato al Daphne Point
percentuali	single delle amine
range di min/max	dal min al max indicato con cella verde chiaro e rossa
Articolo di supporto	consigli generici e interpretativi per ogni sezione
Qualità	
velocità di elaborazione del Test	3 giorni lavorativi
ultima versione aggiornata	ver. 7.7
affidabilità della versione ultima	91 %
equilibrio degli errori statistici	metodo degli errori di seconda specie
metodo di analisi matematica	algoritmo nidificato ad evoluzione aurea
moduli matematici previsionali	tramite 6 vettori di previsione
moduli matematici aggiuntivi	elaborazione dei dati a matrice parametrica fuzzy
metodologia	Brevettata dalla Daphne Lab
caratteristiche bussiness	
personalizzazione con proprio logo	con Card Premium
personalizzazione grafica	con acquisto di poket aggiuntivo
territorializzazione della vendita	con acquisto della concessione di vendita
formazione	corsi ed eventi di formazione regionali
supporto PNL alla vendita	attraverso corsi cd-rom e dvd
franchising	attività multiservizio in bussiness manager