



Thema 03 Biotest

VMA sportivo

Il Thema 03 VMA sportivo è un innovativo Biotest dei laboratori Daphne che fornisce informazioni funzionali sul carico delle Vitamine, dei Minerali e degli Aminoacidi. E' possibile, inoltre, comprendere il metabolismo degli zuccheri e il loro intrinseco meccanismo nella regolazione degli sforzi in condizioni di riposo, sport aerobico e sport anaerobico. Indicatori percentuali dei giusti consumi di zuccheri e la regolazione dei carichi di Vitamine, Minerali e Aminoacidi rendono questo Biotest unico e innovativo.

Il VMA è il test più richiesto per sportivi, atleti, allenatori e dietisti del fitness. Il nostro scopo era quello di creare un test capace di far conciliare le esigenze dello sportivo con quelle del suo allenatore coach: ci siamo riusciti!

Dopo circa un anno di lavoro il VMA sportivo si afferma come il test migliore nel campo sportivo. Le pagine di descrizione del metabolismo degli zuccheri in condizione aerobica e anaerobica permettono di comprendere al meglio come utilizzare i propri muscoli, come dirigere il corpo e il metabolismo verso una più sana e coerente gestione degli allenamenti, affinché ogni obiettivo fitness sia adeguato alle prestazioni.

*Titolare della Daphne Lab
Dr. Luigi Di Vaia*



VMA - l'indice strutturale

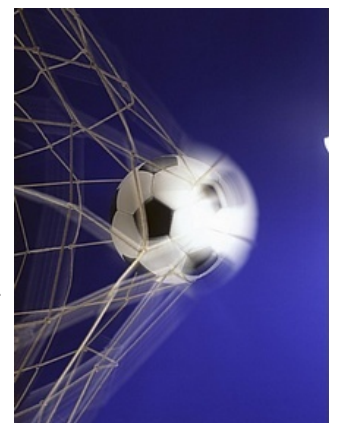
VMA è la sigla per Vitamine, Minerali e Aminoacidi; sostanze essenziali alla vita e nelle condizioni di stress sportivo. La conoscenza delle loro carenze e dei loro eccessi permette la stesura della giusta dieta da parte del fitness coach. La regolazione a scalare, l'eliminazione delle tossine metaboliche e il tamponamento delle condizioni acide/basiche attraverso la giusta alternanza dei mattoni VMA porta il corpo ad una condizione migliore per affrontare il fitness.



La conoscenza dei propri ritmi sportivi, del proprio impianto strutturale di vitamine, minerali e aminoacidi, la consapevolezza del metabolismo degli zuccheri porta a controllare meglio se stessi, i propri limiti di gara e pianificare la giusta tattica di gara e di squadra. Il metabolismo degli zuccheri indica verso quale tipologia sportiva si tende, quale zucchero meglio utilizza il ciclo di Krebs cellulare nel produrre energia sotto stress, quale non bisogna utilizzare nella dieta di pre-allenamento. Grazie agli indici sportivi e i rapporti tra vitamine, amminoacidi e minerali, si ha una idea chiara di come si sta comportando il metabolismo in stress muscolare, se sta abbassando il suo metabolismo ossidativo perché si sta facendo troppo sport o perché si sta seguendo una dieta troppo sbilanciata.



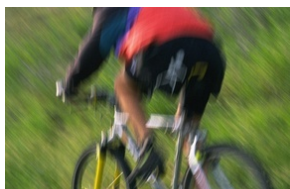
Il VMA, dunque, è una metodica di valutazione funzionale dell'apporto dei nutrienti quali amminoacidi, vitamine, sali minerali e carboidrati, tutte sostanze utili al metabolismo cellulare di chi fa sport a qualsiasi età. Vediamo ora in dettaglio la funzionalità dei singoli nutrienti: Gli Amminoacidi, sono i costituenti fondamentali delle PROTEINE, sono essenziali alle funzioni vitali del corpo, costituiscono la struttura di muscoli, legamenti, tendini. Le Vitamine sono indispensabili al mantenimento delle condizioni fisiologiche ottimali dell'organismo, poiché agiscono come biocatalizzatori nei processi metabolici dei nutrienti e nei processi energetici. Sono anche dette "alimenti protettivi" in quanto senza di esse le cellule non riescono a liberare energia. I Carboidrati hanno come compito principale la produzione di energia, indispensabile per i processi vitali dell'organismo. Partecipano, inoltre, alla costituzione di fattori vitaminici, di sistemi enzimatici, nelle strutture cellulari come il DNA e le membrane delle cellule. I Glucidi sono la principale fonte di energia nell'organismo. I Minerali sono Essenziali per lo svolgimento di vari funzioni organiche, incidono per circa il 4% sul totale del peso corporeo; sono costituenti fondamentali delle cellule e dei vari tessuti e garantiscono l'equilibrio acido-base del sangue (pH); regolano, infine, il metabolismo idrico generale ed il volume del sangue.



...Dieta Sportiva il contributo del VMA

Per chi fa attività sportiva, l'alimentazione riveste un ruolo determinante ed è importante che lo sportivo sappia quali sono gli alimenti che lo possono aiutare nella propria attività ed in quali quantità e modalità deve assumerli per poterne trarre tutti i benefici possibili. Tutto ciò è realizzabile con il nostro test. Esistono, infatti, differenti tipi di alimentazione da seguire in funzione del tipo di attività che si pratica. Oltre alle proteine, ricoprono un ruolo fondamentale i Carboidrati, che garantiscono la concentrazione mentale e la velocità di reazione, le vitamine ed i sali minerali. La dieta degli sportivi, quindi, deve prevedere molta frutta e verdura fresche, carne magra, pesce,

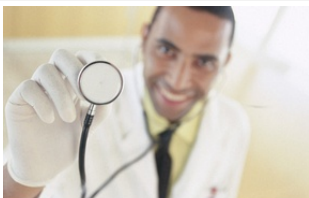
alimenti integrali. In conclusione, i principi nutritivi più sani ed equilibrati sono in assoluto quelli che l'organismo riceve dagli alimenti freschi, quindi è sufficiente un'alimentazione variata e ben bilanciata per assicurarsi tutte le vitamine ed i sali minerali di cui si ha bisogno.



Il Thema 03 VMA Sportivo è l'unico Biotest dedicato agli sportivi, che considera la fase di pre-allenamento, allenamento duro e post allenamento da gara, con l'indice dei metabolismi, valutazione del metabolismo degli zuccheri, grafici esplicativi e codifica delle percentuali di Vitamine, Minerali e Aminoacidi.

Indici metabolici un aiuto nello Sport

Gli indici metabolici specificano le caratteristiche del "motore biologico" e un giusto equilibrio tra questi indici è essenziale per il perfetto funzionamento della macchina cellulare. Una carenza di uno qualsiasi dei macro o micro-nutrienti si può ripercuotere in modo deleterio sull'intero organismo. L'indice pi-greco indica lo stato di invecchiamento cellulare, dato dal rapporto tra le vitamine (vit. A, C, E e Selenio) e la Trimetilglicina, un agente metilante; essa svolge un ruolo importante soprattutto nel processo di detossificazione dell'omocisteina (potente ossidante e generatore di radicali liberi). I suoi benefici: migliora il metabolismo del glucosio, migliora l'utilizzo dell'ossigeno, allevia l'affaticamento cronico, aiuto ideale nelle competizioni sportive. Il GH un ormone di origine ipofisaria permette l'assorbimento e l'utilizzazione a livello muscolare degli aminoacidi. La Taurina, che ha una azione antiossidante, è indispensabile per le funzioni del tessuto muscolare nervoso, in quanto ha il ruolo di neurotrasmettitore. La Creatina è la molecola che, arricchita da un gruppo fosforico, è l'unica fonte di energia di pronto utilizzo per il muscolo (sistema anaerobico alattacido).



specifiche tecniche del THEMA 03	
Daphne Biotest © VMA sportivo	
caratteristiche Test	
Tecnica	Metodica Bioenergetica a Metasostanza Stratificata
tessuto biologico	Capelli, Peli (eccezionalmente unghie)
Tipo di Test	Cartaceo o formato elettronico in pdf (≈700Kb)
Formato del test	A4 (210 x 297 mm)
Numero di pagine	6 pagine in f/r nel cartaceo
Risoluzione Stampa	colori ink jet
grafici a radar	per ogni guppo-area in numero di 1
altri grafici	6 grafici in tutto
elementi considerati in totale	72 elementi totali
gruppi area totali	list iniziale riassuntiva
prescrizione	da parte del medico direttore sanitario
valutazione interpretativa	presente
supporto telefonico	attivo tutto il giorno su diverse linee
supporto di servizio on line	via e-mail o tramite dietalog © on-line dal sito web
protocollo naturopatico	presente e personalizzabile coordinato con il nostro Daphne Point di riferimento
Vitamine considerate	25
Minerali considerati	15
Aminoacidi considerati	25
Zuccheri Considerati	7
range di min/max	dal min al max indicato con cella verde e rossa
Articolo di supporto	consigli generici e interpretativi per ogni sezione
Qualità	
velocità di elaborazione del Test	3 giorni lavorativi
ultima versione aggiornata	ver. 7.0
affidabilità della versione ultima	91 %
equilibrio degli errori statistici	metodo degli errori di seconda specie
metodo di analisi matematica	algoritmo nidificato ad evoluzione aurea
moduli matematici previsionali	tramite 7 vettori di previsione
moduli matematici aggiuntivi	elaborazione dei dati a matrice parametrica
metodologia	Brevettata dalla Daphne Lab
caratteristiche business	
personalizzazione con proprio logo	con Card Premium
personalizzazione grafica	con acquisto di poket aggiuntivo
territorializzazione della vendita	con acquisto della concessione di vendita
formazione	corsi ed eventi di formazione regionali
supporto PNL alla vendita	attraverso corsi cd-rom e dvd
franchising	attività multiservizio in fitness coach